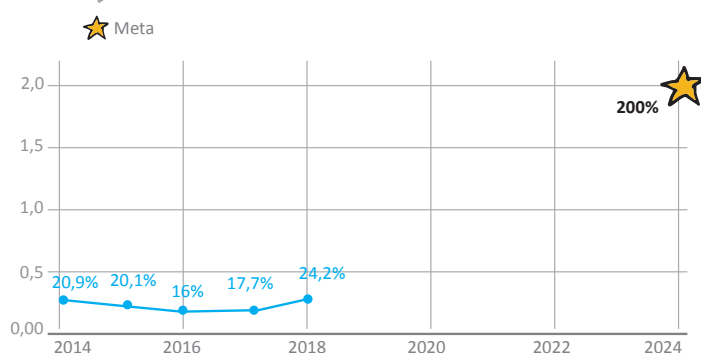


META 11

Triplidar as matrículas da Educação Profissional Técnica de nível médio, assegurando a qualidade da oferta e pelo menos 50% da expansão no segmento público.

Expansão das matrículas em Educação Profissional Técnica de nível médio em relação a 2013



Parcialmente cumprida

Entendendo os números...

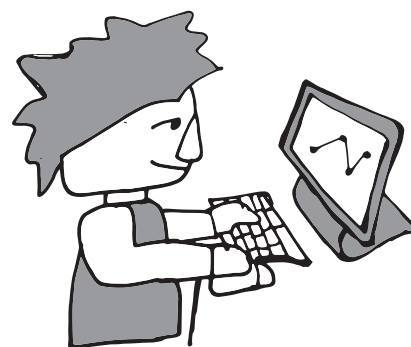
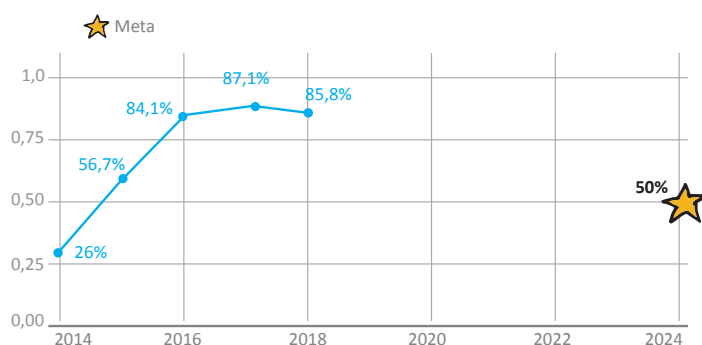
A educação profissional tem recebido diversos graus de priorização em investimento nos últimos anos, por isso há uma oscilação de sua expansão. Mesmo assim, o Brasil está muito longe de triplicar a oferta de vagas na educação profissional técnica de nível médio.

Já a rede pública tem visto sua rede expandir, tendo cumprido a meta do dispositivo que estabelece uma taxa de 50% de expansão.

	2013	2014	2015	2016	2017	2018	Meta 2024
Todas as redes (nº absoluto)	1.441.431	1.742.068	1.731.538	1.672.491	1.697.013	1.790.144	4.324.293
Expansão em relação a 2013 (%)	-	20,9	20,1	16	17,7	24,2	200

Fonte: Censo da Educação Básica / INEP / MEC. Elaboração: Campanha Nacional pelo Direito à Educação

Expansão das matrículas em Educação Profissional Técnica de nível médio em relação a 2013



	2014	2015	2016	2017	2018	Meta 2024
Participação da rede pública na expansão das matrículas na Educação Profissional Técnica de Nível Médio (%)	26	56,7	84,1	87,1	85,8	50